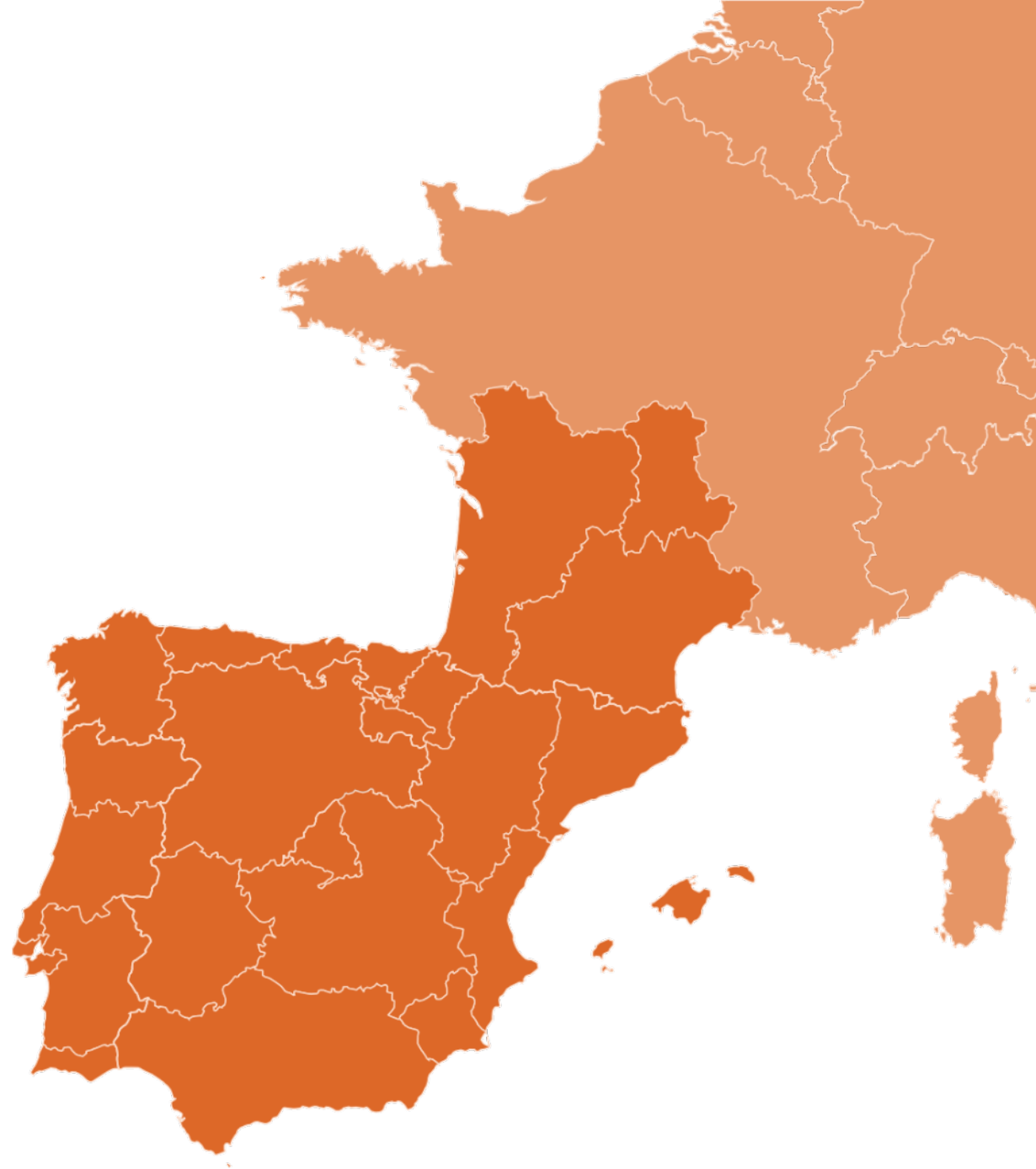




Lógica de intervenção e prioridades do Programa



A construção da lógica de intervenção

A lógica de intervenção do Programa baseia-se numa abordagem multifásica

01

Análise territorial e análise SWOT (Pontos fortes, fraquezas, oportunidades, ameaças)

02

Identificação de desafios e necessidades

03

Identidade do Programa SUDOE

04

Orientações estratégicas

05

Prioridades de intervenção (objetivo político (OP) e objetivo específico (OE)) que respondam às orientações

A identidade do SUDOE

O SUDOE é um território periférico interior, com características demográficas (despovoamento rural e envelhecimento) e territoriais (relações urbano-rural e centro-periferia) interligadas, e condições ambientais únicas que fazem da zona SUDOE uma zona de referência para a UE

Território periférico

O espaço SUDOE está localizado na periferia sul da UE, o que implica maior exposição aos efeitos das alterações climáticas do que os territórios europeus mais a norte.

Zona essencialmente interior

O SUDOE está localizado entre duas bacias marítimas, o Mediterrâneo e o Atlântico, que têm programas dedicados a tratar questões marítimas. O programa SUDOE visa preferencialmente os territórios interiores, particularmente os rurais.

Características demográficas

Os desafios demográficos (despovoamento das zonas rurais, concentração nas zonas costeiras e nas poucas grandes cidades do interior) e o envelhecimento são características inerentes ao SUDOE. A intersecção do ambiente rural, o despovoamento e o envelhecimento, têm impacto nos desafios da dinamização territorial, social e económica das zonas do interior.

Características territoriais

A crise sanitária Covid-19 destacou os pontos fortes e as capacidades do mundo rural e a sua complementaridade com o ambiente urbano, em particular, a relação entre as cidades e o campo e o desenvolvimento das zonas rurais com base em recursos endógenos.

Condições ambientais únicas

O capital natural do SUDOE é sem dúvida a sua principal força e constitui uma base para o desenvolvimento e qualidade de vida nas zonas rurais e urbanas. A biodiversidade, os ecossistemas, as espécies indígenas, a presença de animais migratórios, a qualidade e extensão da sua área florestal, as áreas protegidas e a conectividade da rede Natura2000, etc. representam elementos de força e sustentabilidade da área SUDOE.

Duas grandes orientações estratégicas

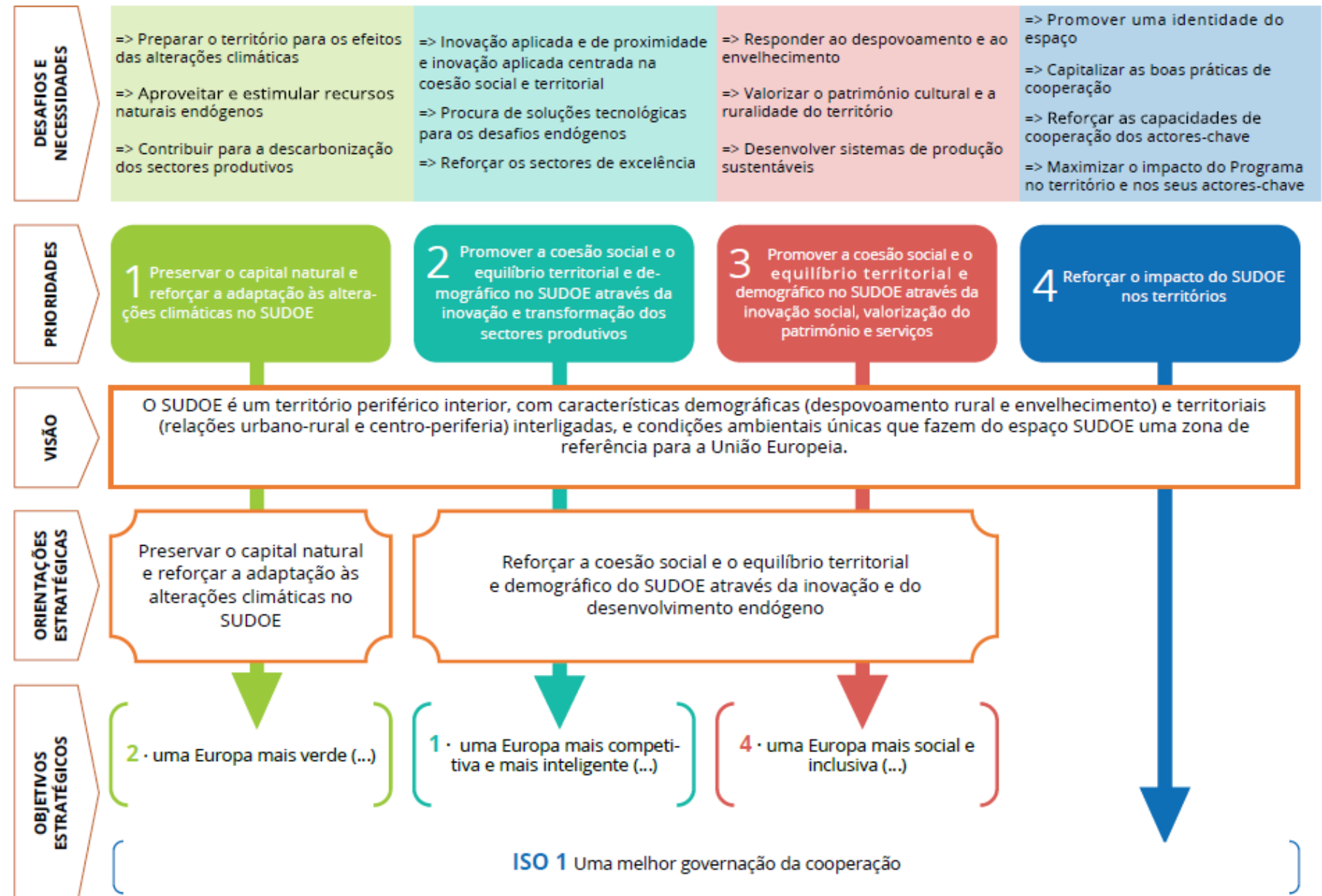
01

Preservar o capital natural e reforçar a adaptação às alterações climáticas do Sudoeste

02

Reforçar a coesão social e o equilíbrio territorial e demográfico do Sudoeste através da inovação e do desenvolvimento endógeno

A lógica da intervenção



<https://www.interreg-sudoe.eu/prt/sudoe-2021-2027/o-programa-sudoe-projeto>

Os objetivos específicos



OS 2.4 Promover a adaptação às alterações climáticas, a prevenção dos riscos de catástrofe e a resiliência, tendo em conta abordagens baseadas em ecossistemas

16,7 M€

OS 2.5 Promover o acesso à água e a gestão sustentável da água

13,7 M€

OS 2.7 Reforçar a proteção e preservação da natureza, a biodiversidade e as infraestruturas verdes, inclusive nas zonas urbanas, e reduzir todas as formas de poluição

13,7 M€



OS 1.1 Desenvolver e reforçar as capacidades de investigação e inovação e a adoção de tecnologias avançadas

17,6 M€

OS 1.4 Desenvolver competências para a especialização inteligente, a transição industrial e o empreendedorismo

6,8 M€



OS 4.1 Reforçar a eficácia e inclusividade dos mercados de trabalho e o acesso a empregos de qualidade, através do desenvolvimento das infraestruturas sociais e da promoção da economia social

4,9 M€

OS 4.5 Garantir a igualdade de acesso aos cuidados de saúde, fomentar a resiliência dos sistemas de saúde, inclusive dos cuidados de saúde primários, e promover a transição dos cuidados institucionais para os cuidados centrados na família e de proximidade

11,8 M€

OS 4.6 Reforçar o papel da cultura e do turismo sustentável no desenvolvimento económico, na inclusão social e na inovação social

7,9 M€



ISO 6.6 Outras ações para apoiar uma melhor governança em matéria de cooperação (todas as vertentes)

4,9 M€



Prioridade 1

**Preservar o capital natural e reforçar a adaptação às
alterações climáticas no SUDO E**

FEDER para os projetos: 44,2 M €



Objetivo específico 2.4

Promover a adaptação às alterações climáticas, a prevenção dos riscos de catástrofe e a resiliência, tendo em conta abordagens baseadas em ecossistemas

FEDER
16,7 M€

Objetivos

- **Fomentar a adaptação do meios naturais e das atividades humanas às alterações climáticas e promover a atenuação dos seus impactos**
- **Melhorar a previsão, prevenção e gestão de riscos naturais**

Resultdos esperados

- Aprofundar o conhecimento sobre os riscos naturais e os efeitos das alterações climáticas no espaço SUDOE, através do reforço das redes de cooperação nestas áreas.
- Demonstrar a eficácia e/ou eficiência das ações destinadas a mitigar ou neutralizar o impacto dos riscos naturais no espaço SUDOE.
- Contribuir para o aumento da resiliência e adaptação às alterações climáticas dos agentes sociais e económicos, públicos ou privados.
- Contribuir para a implementação de modelos exemplares de adaptação aos efeitos das alterações climáticas e aos riscos naturais em ambientes locais, tendo em vista a sua transferência para outros territórios SUDOE ou para o resto da UE.

Os projetos sobre a adaptação às alterações climáticas das atividades marítimas, riscos de inundação ou erosão da linha costeira não serão elegíveis



Objetivo específico 2.5

Promover o acesso à água e a gestão sustentável da água

FEDER
13,7 M€

Objetivos

- **Proteger e conservar os recursos hídricos, reforçando a sua resiliência em relação aos fatores naturais e humanos.**
- **Melhorar a eficiência da utilização da água, nas suas múltiplas utilizações (industrial, agrícola, residencial e institucional).**

Resultados esperados

- Contribuir para aumentar a eficiência e a eficácia na gestão transnacional dos recursos hídricos.
- Promover a melhoria da qualidade da água, do abastecimento de água e dos indicadores de saneamento, contribuindo para a implementação de sistemas mais eficientes e sustentáveis.
- Reforçar as capacidades estratégicas e operacionais dos atores diretamente responsáveis pela gestão dos riscos relacionados com os recursos hídricos.
- Incentivar a análise da complementaridade da utilização da água, incluindo a utilização de água reciclada, tendo em vista reduzir a pressão sobre o consumo de recursos.

Não serão elegíveis projetos que tratem da gestão de águas marinhas e costeiras



Objetivo específico 2.7

Reforçar a proteção e preservação da natureza, a biodiversidade e as infraestruturas verdes, inclusive nas zonas urbanas, e reduzir todas as formas de poluição

FEDER
16,7 M€

Objetivos

- **Promover a proteção, conservação e recuperação dos espaços e recursos naturais, em particular os mais vulneráveis ou degradados.**
- **Mitigar os impactos ambientais para melhorar a qualidade de vida.**
 - **Valorizar os recursos agroflorestais do espaço SUDOE e os seus recursos naturais endógenos.**
 - **Aumentar a eficiência na utilização dos recursos, incluindo os recursos energéticos.**

Resultados esperados

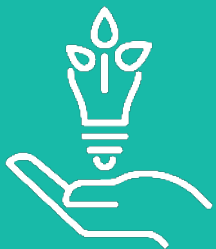
- Contribuir para o reforço do nível de proteção e conservação dos ecossistemas (sem exclusividade territorial, mas dando prioridade a ambientes não marítimos) e para a valorização do património natural em benefício da população local, especialmente em territórios interiores e/ou rurais.
- Promover a valorização dos recursos agroflorestais endógenos no espaço SUDOE, contribuindo para o desenvolvimento sustentável.
- Aprofundar o conhecimento sobre os impactos ambientais no território e sobre possíveis medidas para mitigar os efeitos desses impactos.
- Contribuir para a neutralidade climática do espaço SUDOE, melhorando as condições dos ecossistemas naturais, especialmente os protegidos.
- Reforçar a investigação e desenvolvimento de novas tecnologias ligadas à mitigação das alterações climáticas, com especial ênfase na geração de energia através de fontes renováveis (solar, eólica, biomassa, etc.).



Prioridade 2

Promover a coesão social e o equilíbrio territorial e demográfico no SUDOE através da inovação e transformação dos sectores produtivos

FEDER para os projetos: 24,6 M €



Objetivo específico 1.1

Desenvolver e reforçar as capacidades de investigação e inovação e a adoção de tecnologias avançadas

FEDER
17,7 M€

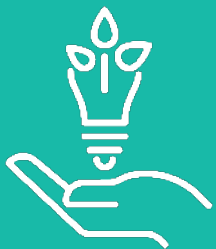
Objetivos

- **Aumentar e melhorar as competências regionais em diferentes domínios do espaço SUDOE.**
- **Aumentar a produtividade através de produtos e processos novos ou melhorados, acedendo a novos mercados com maior valor acrescentado.**
- **Promover a criação de emprego sustentável.**
- **Melhorar a transferência da inovação para territórios com baixa intensidade de IDi.**

Resultados esperados

- Consolidar redes de colaboração em inovação aplicadas aos desafios do espaço SUDOE
- Contribuir para a melhoria da colaboração entre instituições de inovação e atores do tecido produtivo, tendo em vista a transferência e aplicação eficaz de tecnologias e soluções inovadoras
- Aumentar a transferência de conhecimento para as zonas rurais.
- Validar e demonstrar soluções tecnológicas em sectores-chave para o desenvolvimento dos territórios rurais do espaço SUDOE.

Não serão elegíveis os projetos de gestão de I&D+I relacionados exclusivamente com atividades marítimas



Objetivo específico 1.4

Desenvolver competências para a especialização inteligente, a transição industrial e o empreendedorismo

FEDER
6,8 M€

Objetivos

- Apoiar as cidades, regiões e Estados-Membros na conceção e implementação de políticas ambiciosas em matéria de competências para a especialização inteligente, a transição industrial e o empreendedorismo.
- Promover a eficiência energética e fomentar a energia verde.
 - Reforçar o desenvolvimento, integração e competitividade dos sistemas produtivos dentro do espaço SUDOE, com ênfase na promoção da cooperação entre regiões com intensidades tecnológicas fortes e fracas.
- Apoiar as organizações do território nos processos de transição industrial, verde ou digital.
- Promover respostas conjuntas aos desafios territoriais do espaço SUDOE, com base em estratégias de especialização inteligente de especialização.
- Reforçar a coerência entre as estratégias de especialização inteligente das regiões do espaço SUDOE.

Resultados esperados

- Promover o reequilíbrio territorial e o desenvolvimento endógeno através de sistemas de produção sustentáveis mais competitivos.
- Fornecer mais e melhores ferramentas e conhecimentos para enfrentar os desafios relacionados com a transição industrial, a transformação digital e a sustentabilidade ecológica dos modelos de produção.
- Contribuir para a modernização dos sistemas energéticos, nomeadamente para a sustentabilidade e eficiência, melhorando a resiliência energética dos sectores económicos e reduzindo ou neutralizando o seu impacto sobre a pegada de carbono.
- Contribuir para a articulação das diferentes estratégias regionais de especialização inteligente, em benefício dos territórios, das suas empresas e da sua população, promovendo a cooperação entre os atores e entre regiões.

Os projetos que tratam exclusivamente de especialização inteligente, transição industrial, digital ou ecológica relacionados com atividades marítimas não serão elegíveis



Prioridade 3

Promover a coesão social e o equilíbrio territorial e demográfico no SUDOE através da inovação social, valorização do património e serviços

FEDER para os projetos: 24,6 M €



Objetivo específico 4.1

Reforçar a eficácia e inclusividade dos mercados de trabalho e o acesso a empregos de qualidade, através do desenvolvimento das infraestruturas sociais e da promoção da economia social

FEDER
4,9 M€

Objetivos

- Apoiar estratégias e planos de ação que contribuam para a fixação da população nas zonas rurais através da criação de oportunidades económicas.
- Apoiar a implementação de iniciativas relacionadas com a economia social, a fim de desenvolver atividades e emprego nos territórios interiores e/ou rurais do SUDOE.
 - Incentivar o desenvolvimento e implementação de soluções relacionadas com a inovação social e/ou proximidade que melhorem a qualidade de vida através da prestação de serviços a grupos não abrangidos pelo Fundo Social Europeu.

Resultados esperados

- Contribuir para o aumento da atratividade da zona rural do espaço SUDOE para a população ativa qualificada.
- Reforçar a economia social no espaço SUDOE e especialmente no seu interior e/ou territórios rurais.
- Promover a melhoria da igualdade de oportunidades para o desenvolvimento social e económico entre territórios rurais e urbanos.



Objetivo específico 4.5

Garantir a igualdade de acesso aos cuidados de saúde, fomentar a resiliência dos sistemas de saúde, inclusive dos cuidados de saúde primários, e promover a transição dos cuidados institucionais para os cuidados centrados na família e de proximidade

FEDER
11,8 M€

Objetivos

- **Melhorar atenção à velhice e os cuidados de longo prazo, com especial incidência nas zonas interiores e/ou rurais.**
- **Contribuir para o reforço dos sistemas de saúde após a crise da COVID-19.**
- **Desenvolver e implementar iniciativas relacionadas com a saúde ou a teleassistência, tendo em vista a melhoria do acesso aos serviços de saúde, estimulando o sector da silver economy.**

Resultados esperados

- Contribuir para a melhoria dos cuidados sociais e de saúde.
- Contribuir para aumentar a eficiência da gestão dos serviços sociais e de saúde.
- Promover a silver economy como uma alavanca para o desenvolvimento local, em áreas com uma população envelhecida.



Objetivo específico 4.6

Reforçar o papel da cultura e do turismo sustentável no desenvolvimento económico, na inclusão social e na inovação social

FEDER
7,9 M€

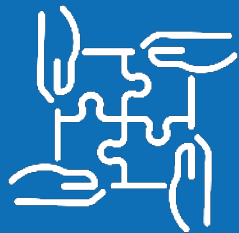
Objetivos

- Impulsionar a dinamização do sector turístico e a transição para um turismo rural mais sustentável no espaço SUDOE.
- Apoiar a revitalização das zonas rurais do espaço SUDOE e aumentar a sua atratividade através do desenvolvimento do seu potencial endógeno e da valorização do seu património cultural.

Resultados esperados

- Contribuir para o reforço do turismo rural como uma alavanca para o desenvolvimento económico e social sustentável no espaço SUDOE.
- Contribuir para melhorar a qualidade de vida nas zonas rurais do espaço SUDOE.

Os projetos relacionados com a gestão do património natural e cultural e o turismo exclusivamente relacionados com atividades costeiras não serão elegíveis



Prioridade 4

Reforçar o impacto do SUDOE nos territórios

FEDER para os projetos: 4,9 M €





Objetivo específico Interreg iSO6.6

Outras ações para apoiar melhor governança em matéria de cooperação (todas as vertentes)

FEDER
4,9 M€

Objetivos

- Identificar as boas práticas e incentivar a transferência dos resultados e a capitalização dos conhecimentos produzidos pelos projetos financiados pelo Programa SUDOE para outros atores-chave no espaço da cooperação.
- Promover sinergias entre projetos cujos resultados contribuam para resolver um desafio identificado no Programa SUDOE.
- Melhorar a contribuição dos resultados dos projetos SUDOE, em particular sobre os desafios identificados no Programa.

Resultados esperados

- Aumentar o conhecimento e o impacto dos projetos financiados pelos atores envolvidos no desenvolvimento de políticas públicas dentro e fora do espaço SUDOE.
- Melhorar as capacidades das Autoridades públicas para adoptarem e ampliarem os resultados obtidos pelos projetos.
- Contribuir para a melhoria da governação temática da cooperação no espaço SUDOE e para o reforço dos resultados obtidos pelo Programa a nível europeu.
- Contribuir para as prioridades da Agenda Territorial 2030.

Comum a todos os objetivos específicos

Orientado a resultados

Os indicadores especificam os resultados e realizações a alcançar a fim de contribuir adequadamente para os objetivos do Programa

Indicadores de realização

- Ações-piloto desenvolvidas em conjunto e executadas em projetos
- Estratégias e planos de ação desenvolvidos em conjunto

Indicadores de resultado

- Soluções adotadas ou desenvolvidas por organizações
- Organizações com capacidade aumentada
- Estratégias e planos de ação conjuntos adotados por organizações

Cadeia de valor

O projeto deve envolver todos os atores-chave necessários para ter um impacto real no território ou sector em causa, desde o desenvolvimento até à utilização final das realizações. Cada beneficiário da parceria deve demonstrar a sua competência no tema abordado e a sua contribuição para a estratégia transnacional.

As parcerias de projetos devem, portanto, ser constituídas por todos os atores-chave da cadeia de valor, de acordo com os objetivos específicos:

- Autoridades públicas
- Organismos científicos e tecnológicos
- Organizações da sociedade civil
- PMES

Territorialidade

Em cada OE, o Programa especifica os territórios específicos visados. Por exemplo, os projetos devem contribuir para um reequilíbrio territorial entre as zonas urbanas e rurais na maioria dos objetivos específicos.

Devido à identidade do território SUDOE, a questão da complementaridade urbano-rural entre os atores em benefício dos territórios é fundamental.

A área SUDOE está situada entre duas bacias marítimas, o Mediterrâneo e o Atlântico, que têm programas dedicados a tratar de questões marítimas. O Programa SUDOE favorece acções cujos resultados beneficiam os territórios interiores, particularmente os rurais. As questões costeiras serão abordadas procurando complementaridades e sinergias entre as áreas interiores e o litoral.